



# DOSSIER D'INFORMATION

## La consultation des habitants du territoire sur la santé mentale

La santé mentale est, depuis la pandémie liée à la COVID-19, une priorité de santé publique. Les demandes de soins ont augmenté, notamment pour les jeunes et les adolescents, tandis que notre territoire était déjà parmi les plus touchés de France par le phénomène suicidaire et le plus touché de Bretagne par les problématiques addictives liées à l'alcool.

Les services de la Fondation Bon Sauveur soignent et accompagnent les personnes rencontrant une problématique de santé mentale à l'ouest des Côtes-d'Armor, soit environ 9 500 adultes par an et près de 3 000 enfants ou adolescents et leur famille.

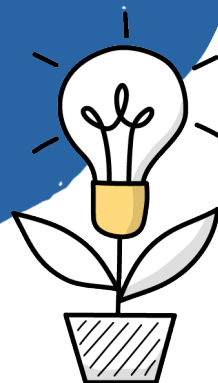
Diverses situations sont accompagnées par les professionnels de la Fondation Bon Sauveur, qu'elles relèvent d'une intervention ponctuelle ou à plus long terme. Les équipes sont spécialisées pour accompagner les différents âges de la vie (psychiatrie de l'enfant et de l'adolescent, diagnostic de l'autisme, gérontopsychiatrie, EHPAD...) ou des situations de vie particulières (addictions, handicap, précarité, prévention du suicide...).

Parce que la santé mentale est une ressource dont il faut prendre soin et que cette thématique nous concerne toutes et tous, des réunions publiques sont organisées à la rentrée dans l'ensemble des communes où les services de la Fondation Bon Sauveur sont présents : Guingamp, Callac, Saint-Quay-Portrieux, Paimpol, Lannion, Bégard, Lanvollon et Quintin.



**Ces réunions permettront d'identifier les besoins des habitants, usagers, proches, ou professionnels, et de proposer des actions à mettre en place dans le nouveau Projet Stratégique de la Fondation Bon Sauveur. Différentes thématiques pourront être abordées : image de la santé mentale, prévention, accès aux soins, accès aux accompagnements...**

# Les réunions locales sur le territoire



**CALLAC - 15 septembre 2022**

Salle du Conseil Municipal de 18h à 20h

**BÉGARD - 22 septembre 2022**

Salle du temps libre de 18h à 20h

**ST QUAY PORTRIEUX - 29 septembre 2022**

Salle des Iles Saint-Ké de 18h à 20h

**LANVOLLON - 03 octobre 2022**

Salle Bernard Locca de 18h à 20h

**QUINTIN - 10 octobre 2022**

Salle d'honneur de la Mairie de 18h à 20h

**LANNION - 13 octobre 2022**

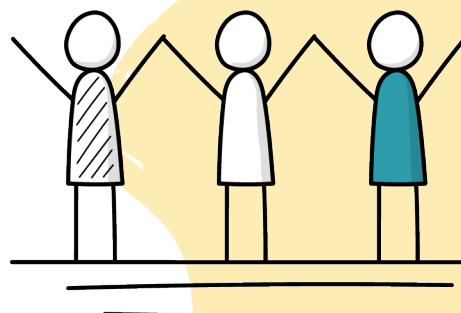
Espace Saint-Anne (salle 1) de 18h à 20h

**GUINGAMP (GRÂCES) - 17 octobre 2022**

Espace multiculturel de 18h à 20h

**PAIMPOL - 20 octobre 2022**

Salle Mauffray de 18h à 20h



## La santé mentale en France

**1 personne** sur 5 est touchée chaque année par un trouble psychique soit **13 millions de français**

**64% des français** déclarent avoir déjà ressenti un trouble ou une souffrance psychique, jusqu'à **75% chez les moins de 35 ans**

**30% des français** disent avoir dans leur entourage proche une personne concernée par une souffrance psychique

## Les enjeux sur notre territoire (ouest costarmoricain)

Une surmortalité prématurée évitable importante, liée à des déterminants comportementaux défavorables : **tabac, alcool, suicide**

L'ouest des Côtes-d'Armor est parmi les territoires les plus touchés par le passage à l'acte suicidaire : **les décès par suicide sont deux fois plus nombreux qu'en France**

Les **15-34 ans habitant** dans les Côtes-d'Armor recourent **deux fois plus aux soins en addictologie** qu'en Bretagne

Le manque de psychiatres libéraux amène les structures de la Fondation à être le **seul recours possible** pour un accompagnement en santé mentale, lorsqu'une prise en charge psychologique en ville ne suffit pas.

Actuellement, il n'y a que **10 lits d'hospitalisation pour les enfants et adolescents** à St-Brieuc, tandis que les besoins de soins augmentent depuis le début de l'épidémie de COVID-19

**9 551 adultes et 3 144 enfants  
et adolescents**  
soit **12 471 personnes**  
**accueillies en soin**

## Accès aux soins en ville

- Les Centres Médico-Psychologiques pour des consultations spécialisées sont implantées dans 4 communes (Guingamp, Bégard, Lannion, Paimpol) et 3 antennes (Callac, Quintin, Saint-Quay Portrieux)
- Les Centres Médico-Psychologiques pour Enfants et Adolescents sont présents dans 3 communes (Guingamp, Lannion, Paimpol),
- Les Centres de Soins, d'Accompagnement et de Prévention en Addictologie (CSAPA) sont présents dans 3 communes (Guingamp, Lannion, Paimpol)
- Un accueil par un infirmier spécialisé est également mis en place aux urgences de Guingamp, Lannion et Paimpol
- Les équipes mobiles spécialisées en gérontopsychiatrie, précarité, addictologie et pour les adolescents facilitent l'accès aux soins
- Les Hôpitaux de jour et Centres d'Accueil Thérapeutiques à Temps Partiel permettent un suivi renforcé des personnes n'ayant pas besoin d'une hospitalisation

**95% des personnes**  
**sont suivies en**  
**consultation, sans**  
**hospitalisation**

## L'hospitalisation

**146 lits d'hospitalisation** au sein de  
**5 unités spécialisées** : soins libres,  
soins sans consentement, addictologie,  
gérontopsychiatrie

La durée moyenne d'une hospitalisation est  
**25 jours.**

## L'accompagnement dans le logement

**14 appartements** à visée thérapeutique  
accueillent les personnes dans le cadre de  
leur parcours suite à une hospitalisation,  
souvent longue

**28 appartements** (lieux de vie, habitats  
inclusifs, résidence thérapeutique) sont  
occupés de façon durable par des  
personnes suivies par les structures de soins

## L'accueil et l'accompagnement médico-social

**263 personnes** en situation de handicap  
sont accompagnées à leur domicile ou  
hébergées dans les foyers de la Fondation

**60 personnes âgées** vivent à l'EHPAD de  
la Fondation