

CHIFFRES CLÉS

2022

6

établissements et services accompagnant les personnes âgées ou en situation de handicap

39

structures de soins et d'accompagnement

5

unités d'hospitalisation

6

équipes mobiles

614

lits et places

7

Centres Médico-Psychologiques (CMP)

3

Centres Médico-Psychologiques pour enfants et adolescents (CMPEA)

10

Centres d'Accueil Thérapeutique à Temps Partiel (CATTP) dont 3 pour enfants et adolescents

10

Hôpitaux de Jour dont 1 en addictologie, 3 pour enfants et 2 pour adolescents

3

Antennes Médico-Psychologiques (AMP) sur les centres hospitaliers généraux

3

Centres de Soins d'Accompagnement et de Prévention en Addictologie (CSAPA)

3

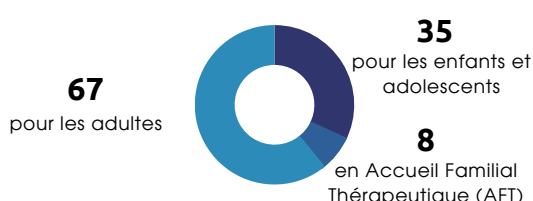
Equipes de Liaison et de Soins en Addictologie (ELSA)

146

lits d'hospitalisation temps plein adultes

110

places d'hospitalisation de jour

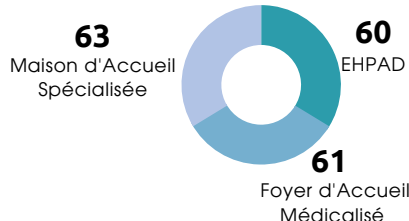


6 560

actes réalisés par le service socio-thérapeutique et socio-culturel (STSC)

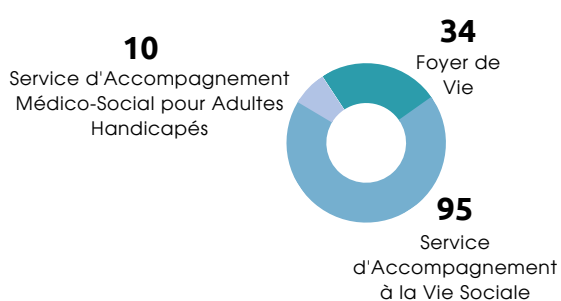
184

places en structures médico-sociales



184

places en structures sociales



14

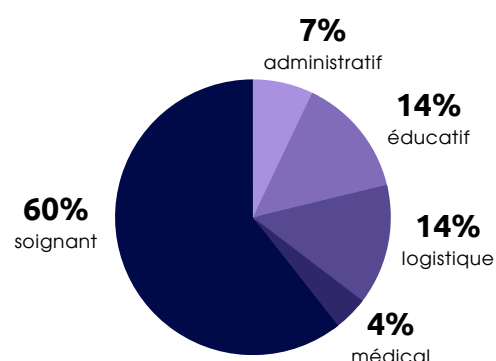
places d'hébergement à visée thérapeutique

28

appartements (lieux de vie, habitats inclusifs, résidence thérapeutique)

896

professionnels (CDI + CDD)



En 2022, une file active totale de

12 360

patients

9 490

en psychiatrie adultes

3 133

en pédopsychiatrie

240

stagiaires en 2022, dont 60% sont étudiants en soins infirmiers ou aides-soignants

38

médecins psychiatres et généralistes

