



La parole aux citoyens

Forum citoyen

de la Fondation Bon Sauveur de Bégard

Conférence de presse en présence de :

- **Pascal CONAN** Directeur Général
- **Françoise FIAUT-MATELOT** Vice-présidente du Conseil d'Administration
- **Marie-Françoise QUINTON** Administrateur du Conseil d'Administration
- **Docteur LE GUERN** Président de la Commission Médicale de l'Établissement
- **Docteur Pascaline TOUMINET** Médecin médiateur à la Commission des Usagers
- **Murielle TROUVE** Présidente de la Commission des Usagers / Responsable du Service de Relations avec les Usagers
- **Michel PINSON** Consultant chargé de la mission « Forum citoyen »

Contenu

COMMUNIQUE DE PRESSE.....	3
La Fondation Bon Sauveur, en bref.....	4
Le projet d’Etablissement 2017-2021, en quelques mots	4
Un forum citoyen, c’est quoi ?.....	5
Un forum citoyen, pourquoi ?.....	5
Participer au Forum citoyen.....	6



La Fondation Bon Sauveur, c'est :

882 | **13022** | **1598** | **641** | **85%**
professionnels | personnes suivies | patients admis en 2015 | lits et places | de l'activité en ambulatoire

La Fondation Bon Sauveur, c'est : 1 pôle de psychiatrie adultes (2 unités d'admissions libres, 1 unité d'admissions sous contrainte), 1 pôle pédopsychiatrie, 1 pôle de Populations Spécifiques (psychogériatrie, addictologie).

C'est aussi : 1 EPHAD, 1 Foyer d'Accueil Médicalisé, 1 Maison d'Accueil Spécialisée, 1 service d'accompagnement à la Vie Sociale et Médico-Social, 1 Foyer de Vie et des appartements de réinsertion.

Le pôle de santé mentale est situé à Bégard entre Lannion et Guingamp à 35 minutes de la Côte de Granit Rose

Forum citoyen : la parole est à vous !

Mieux informés, les citoyens sauront nous conseiller. Il s'agit de préparer avec eux la Fondation de demain **dans le cadre du projet d'établissement 2017-2021**.

De la sorte, les habitants des territoires de Bégard, Guingamp, Lannion, Paimpol, Tréguier sont invités à rejoindre le Forum citoyen, pour apporter un regard neuf et formuler des recommandations et des préconisations sur nos activités :

Par exemple, le forum citoyen, c'est votre parole sur :

- l'accueil dans l'établissement
- la cohésion des accompagnements sur le territoire
- le parcours de prise en charge en institution
- l'accès à l'établissement, aux services, aux professionnels
- le service hôtelier, l'infrastructure
- l'information de l'utilisateur

Les volontaires sont invités à adresser leurs candidatures avant le **16 décembre 2016**.

Ils seront ensuite conviés dans le courant du mois de janvier 2017 à une journée de formation. Le forum sera ensuite invité à se réunir à intervalles réguliers, lors de trois réunions entre janvier et mars 2017 puis deux fois par an.

Les candidatures seront représentatives de la population : le Forum Citoyen sera constitué d'une douzaine de personnes issues de la société civile, d'élus, d'une Association d'utilisateurs.

Des réunions d'information auront lieu :

- Le **mardi 15 novembre** 2016 de 18 h à 20 h – salle Jean Moulin - rue Jean Moulin 22140 BEGARD
- Le **mercredi 23 novembre** 2016 de 18 h à 20 h – salle du Conseil - Hôtel de Ville 22200 GUINGAMP
- Le **mercredi 30 novembre** 2016 de 18 h à 20 h – Espace Sainte-Anne – 2 rue de Kérampont 22300 LANNION
- Le **jeudi 1er décembre** 2016 de 18 h à 20 h – salle Feutren – Rue Pierre Feutren 22500 PAIMPOL
- Le **lundi 5 décembre** 2016 de 18 h à 20 h – salle des Fêtes – rue Minihiy 22220 TREGUIER

La Fondation Bon Sauveur communiquera régulièrement sur les résultats des travaux induits par le projet d'établissement.

Contact presse : Murielle TROUVE – 02 96 45 37 36 – mtrouve@fondationbonsauveur.fr

La Fondation Bon Sauveur, en bref

Le pôle de santé mentale est situé à Bégard entre Lannion et Guingamp à 35 minutes de la Côte de Granit Rose

La Fondation Bon Sauveur, c'est :

- 1 pôle de psychiatrie adultes (2 unités d'admissions libres, 1 unité d'admissions sous contrainte) ;
- 1 pôle pédopsychiatrie : les enfants et adolescents sont pris en charge en ambulatoire sur Lannion, Guingamp et Paimpol ;
- 1 pôle de Populations Spécifiques (psychogériatrie, addictologie) ;
- 1 équipe mobile Socio-Thérapeutique qui intervient dans les unités et établissements de la Fondation dans le cadre d'animations culturelles ou festives ;
- 1 cellule suicidants : elle collabore avec les Antennes Médico-Psychologiques dans l'évaluation du risque, assure le suivi épidémiologique et dispense la formation sur les conduites à risque.

Le pôle Social et Médico-Social comprend 1 EPHAD à Bégard (60 places), 1 Foyer d'Accueil Médicalisé à Bégard (56 places + 5 de jour), 1 Maison d'Accueil Spécialisée à Bégard (60 places + 3 de jours), 1 service d'accompagnement à la Vie Sociale et Médico-Social à Bégard, Lannion et Paimpol (105 places), 1 Foyer de Vie (30 places + 3 de jour) à Lanvollon et des appartements de réinsertion.

La Fondation Bon Sauveur compte 882 professionnels répartis comme suit : 60% en filière soignante, 16% en filière logistique, 13% en filière éducative et sociale, 6% en filière administrative, 5% en filière médicale.

La Fondation couvre une population de 238 470 habitants sur 10 cantons .

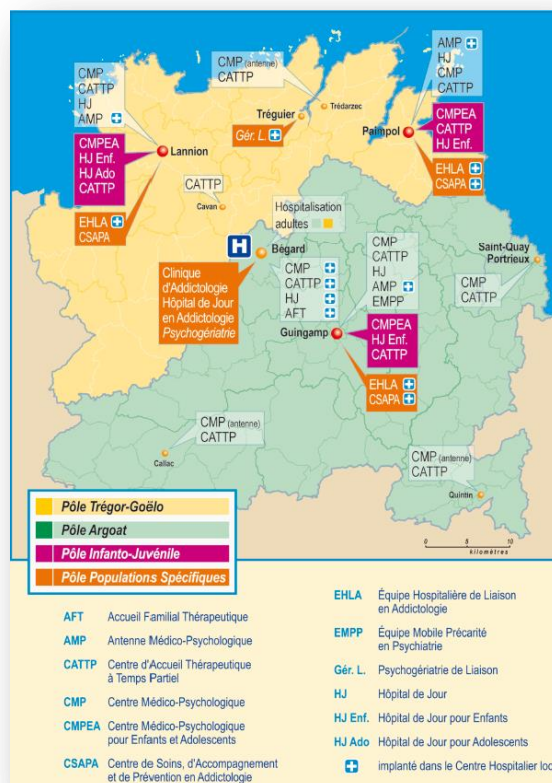
Elle a une file active de plus de 13 000 personnes sur une année (dont 1 600 admissions (chiffres 2015)).

Le projet d'Etablissement 2017-2021, en quelques mots

La Fondation Bon Sauveur engage l'élaboration du son nouveau Projet d'Etablissement 2017-2021. Ce projet marque un moment essentiel de la vie du pôle de santé puisqu'il va définir sa stratégie à 5 ans.

Le Projet d'Etablissement se déclinera en 3 axes : sanitaire, social et médico-social et s'articulera autour des thématiques suivantes :

- Le projet médical
- Le projet social
- Le projet de soins infirmiers
- Le projet de service logistique et économique
- Le schéma directeur du système d'information
- Le projet d'optimisation des moyens financiers
- La communication
- L'ouverture culturelle



Tous ces projets doivent répondre à une qualité et une sécurité efficiente de la prise en charge du patient, du résident, du bénéficiaire.

C'est dans un esprit collaboratif que la Fondation Bon Sauveur invite citoyens et usagers à participer à l'écriture de ce Projet d'Établissement via l'organisation d'un Forum citoyen, pour recueillir les attentes du public et cerner ses priorités.

Un forum citoyen, c'est quoi ?

Il s'agit pour la Fondation Bon Sauveur, de lancer une consultation auprès de la population de Bégard, Lannion, Paimpol, Guingamp et Tréguier afin de recueillir les attentes du public et de cerner ses priorités.



Ce forum est un groupe de personnes recrutées par appel à candidatures dans les médias et sur le site internet de la Fondation et sélectionnées selon divers critères (CSP, non appartenance à une association ou à un groupe d'opinion spécifique, disponibilité, motivation pour améliorer le système...).

Il sera constitué d'une douzaine de personnes issues de la Société civile, d'élus et d'une Association d'Usagers.

Les membres du groupe sont invités à retenir ce qui leur paraît prioritaire dans la définition des activités de l'établissement et l'organisation de cette activité ainsi que les modalités d'accueil et de conditions de séjours.



Les volontaires seront conviés dans le courant du mois de janvier 2017 à une journée de formation et à une visite de l'établissement. Le forum sera ensuite invité à se réunir à intervalles réguliers, lors de trois réunions entre janvier et mars 2017 puis, à raison de deux réunions par an, dans le cadre du suivi du projet d'établissement.



Les travaux du forum sont traduits sous la forme de recommandations. L'élaboration des recommandations comprend une phase « contradictoire » avec les dirigeants et représentants de l'établissement pour retenir des options réalisables. On peut citer l'exemple du CHU d'Angers qui a réalisé un Forum citoyen en 2013 et qui a abouti à 14 recommandations.

Un forum citoyen, pourquoi ?

De nombreuses réflexions et études ont été menées ces dernières années sur les modes de participation des citoyens à la décision en santé.

Depuis 1991, les usagers sont invités à analyser les fonctionnements institutionnels à travers des instances internes : le Conseil de vie sociale et la Commission de Relation à l'Usager. Les missions de ces instances sont d'analyser les dysfonctionnements internes en vue de préconiser des améliorations dans la prise en charge des patients et usagers.

- ▶ Parce que le citoyen contribue à la performance de notre système de santé
- ▶ Parce que la santé est l'affaire de tous
- ▶ Parce que nous voulons construire avec vous la Fondation de demain

C'est parce que nous sommes tous concernés par la performance de notre système de santé, que la Fondation Bon Sauveur souhaite dans le cadre de l'élaboration de son prochain projet d'établissement, engager une démarche plus participative et citoyenne.

Professionnels de santé, élus, usagers, experts, représentants associatifs, citoyens sont appelés à venir échanger la performance de notre institution, à nous aider à ajuster notre offre de soins à vos besoins dans un esprit d'équité de la santé pour tous, d'une continuité des soins domicile-hôpital, d'une meilleure écoute de votre parole.

Participer au Forum citoyen

Des réunions d'information au cours desquelles chacun pourra se porter candidat auront lieu :

- Le **mardi 15 novembre** 2016 de 18 h à 20 h – salle Jean Moulin - rue Jean Moulin 22140 BEGARD
- Le **mercredi 23 novembre** 2016 de 18 h à 20 h – salle du Conseil - Hôtel de Ville 22200 GUINGAMP
- Le **mercredi 30 novembre** 2016 de 18 h à 20 h – Espace Sainte-Anne – 2 rue de Kérampont 22300 LANNION
- Le **jeudi 1er décembre** 2016 de 18 h à 20 h – salle Feutren – Rue Pierre Feutren 22500 PAIMPOL
- Le **lundi 5 décembre** 2016 de 18 h à 20 h – salle des Fêtes – rue Minihiy 22220 TREGUIER

Toute personne majeure, habitant dans le secteur d'attraction de la Fondation, peut prétendre à participer au Forum citoyen, il lui suffit de se porter candidat auprès de l'établissement au cours de ces réunions ou directement en ligne, sur le site internet de la Fondation : www.fondationbonsauveur.com ou par courrier à l'adresse suivante :

Fondation Bon Sauveur
Candidature « Forum citoyen »
Secrétariat Général
1 rue Bon Sauveur 22140 Bégard

Contacts presse

Murielle TROUVE – Fondation Bon Sauveur

Secrétaire Générale

Tel : 02 96 45 37 36

mtrouve@fondationbonsauveur.fr